

Estrela Polar

Movimento dos Foclares - Gen Verde

♩ = 120

Fa#m

La

Do#m



1. Esta sede de te en - con trar em mim, _____ de correr p'ra ti, de estar

Re

Si m



jun-to de ti, _____ gui-as pe-los va - les o de-cur-so do meu ri-

Fa#m

Re

Mi

Do#m



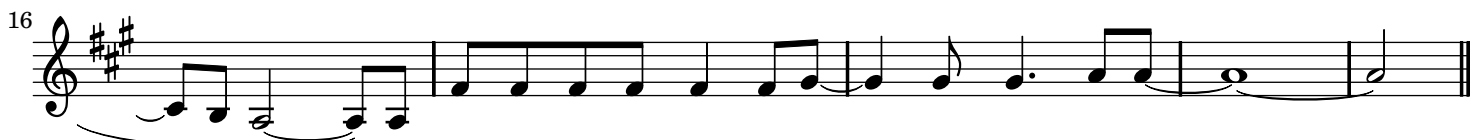
- o: _____ ú-ni-ca ra-zão és tu, _____ ú-ni-co sus-ten - to tu..

Fa#m

Re

Mi

La



_____ A mi-nha vi-da e-xis - te por - que e-xis - tes tu. _____

Fa#m

Re

Mi

Fa#m



Tu - do gi - ra à tu - a vol - ta em fun-ção de ti, _____ não im -

Do#m

Re

Mi



por - ta quan - do, on - de e o por - quê. _____

2. Gira o firmamento sem nunca ter paz,
mas existe um ponto a brilhar p'ra mim:
a estrela polar que fixa os meus passos.
A estrela polar és Tu, a estrela segura Tu,
a minha vida existe porque existes Tu.

3. Brilha a Tua luz no centro do meu ser,
dás sentido à vida que em mim nasceu:
tudo o que farei será somente amor.
Único sustento és Tu, a estrela polar Tu,
a minha vida existe porque existes Tu.