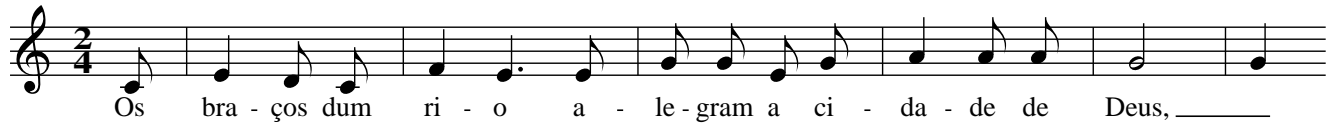


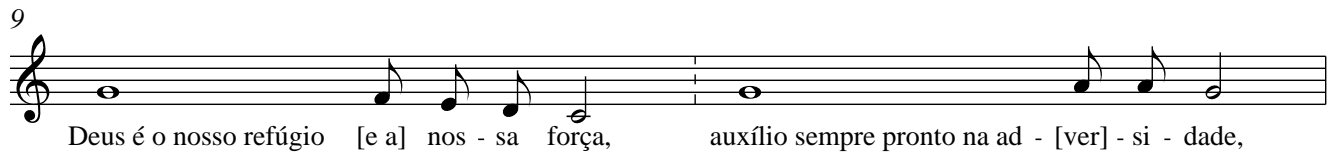
Salmo 45(46)

Dedicação da Basílica de Latrão

Refrão



Solista



2. Os braços dum rio alegam a ci[da]de de Deus,
a mais santa das moradas [do] Altíssimo.
Deus está no meio dela e a torna [in]abalável,
Deus a protege desde o [rom]per da aurora.
3. O Senhor dos Exércitos [es]tá connosco,
o Deus de Jacob é a nossa [for]taleza.
Vinde e contemplai as [obras] do Senhor,
as maravilhas que rea[li]zou na terra.