

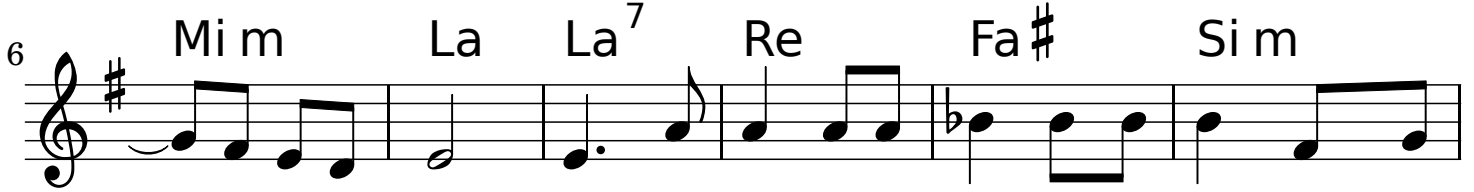
Santo

Baseado numa melodia de A. L. Webber

♩ = 80
Re



Santo, Santo, Santo é o Se - nhor. Santo é o Senhor



do u-ni - ver - so, o céu e a ter-ra pro-cla-mam p'ra



sem-pr'a Tu-a gló-ria, Hos-sa - na nas al - tu - ras.



San-to, San-to, San-to é o Se - nhor. San-to é o Senhor



do u-ni - ver - so, ben-di - to a - que - le que vem em



no-me do Se-nhor, Hos-sa - na nas al - tu - ras.