

## O SENHOR É A MINHA FORÇA (EI Senyor)

Re m Do Fa Si $\flat$  Do $\flat$  Re m Do Fa Do

O Se\_nhor é a mi\_nha for\_ça, ao Se\_nhor o meu can\_to. E \_le é

Si $\flat$  La Re m Do Fa Si $\flat$ 6 Do La m Re m Si $\flat$  Do

nos \_ so sal \_ va\_dor. Ne\_le eu con\_fi \_ o ena\_da te\_mo, ne\_le eu con \_ fi \_ o ena\_da

Fa

te\_mo.

Jacques Berthier  
Teizé

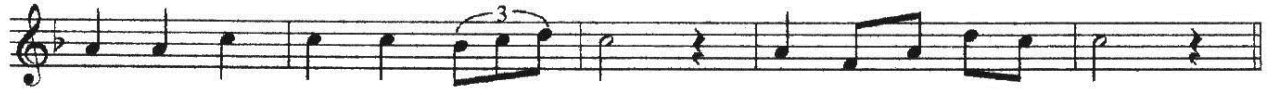
Detailed description: The image shows a musical score for a hymn. It consists of three systems of music. Each system has a vocal line (treble clef) and a piano accompaniment line (bass clef). The key signature has one flat (B-flat), and the time signature is 3/4. The first system includes a tempo marking of quarter note = 70. The lyrics are in Portuguese. The second system features a triplet in the piano accompaniment. The third system is a short musical phrase. The composer's name, Jacques Berthier, and the location, Teizé, are noted at the end.

**O Senhor é a minha força, ao Senhor o meu canto.  
Ele é nosso salvador,  
Nele eu confio e nada temo, Nele eu confio e nada temo.**

## Solos em Português (Is.12; Sl.18; Sl.27)



1. Con-fi - a - rei e não te-me - rei, por - que a mi - nha for - ça



e o meu can - to é o Se-nhor. E - le é meu sai - va - dor.



2. Ti - ra-reis á - gua com a - le - gri - a das fon - tes da sai - va -



ção. Dai gra - ças ao Se - nhor, in - vo - cai o seu no - me.



3. Eu te a-mo Se-nhor, mi - nha for - ça, mi - nha for - ta - le - za.



És mi - nha ro - cha\_a - bri-go, re - fú - gio, meu sai - va - dor.



4. Tu és o meu am - pa - ro, ó Se-nhor, és min-ha luz e sai - va -



ção: a quem hei - de, a quem hei - de te - mer?

Música: Jacques Berthier  
© Ateliers et Presses de Taizé, France